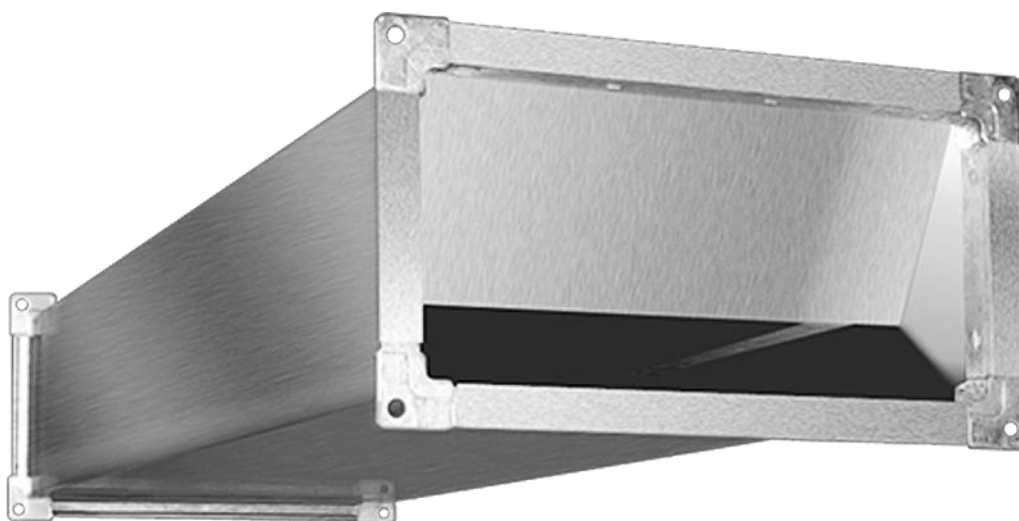


## Шумоглушители для вентиляции прямоугольного сечения марки SHUFT серии SRr

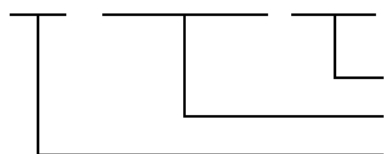


### Назначение и применение

Предназначены для промышленного применения – снижения шума в системах вентиляции производственных помещений, в том числе цехов, складов, административных зданий. Максимальная рабочая температура воздуха 60 °С, максимально допустимая скорость воздуха 10 м/с.

### Расшифровка обозначения шумоглушителя

**SRr 700 × 400 / 1000**



длина шумоглушителя, мм  
сечение воздушного канала, мм  
шумоглушитель для прямоугольных каналов серии SRr

### Монтаж

Непосредственно в канал в любом положении.  
Фланцевое соединение. Для достижения максимальной эффективности шумоглушения рекомендуется предусмотреть перед шумоглушителем прямой участок не менее 1,5 м.

### Конструкция и материалы

Корпус из оцинкованной стали с перфорацией. Горизонтальная шумопоглощающая пластина с негорючим нетканым шумоглушающим материалом толщиной 50 мм.

## Технические данные и массогабаритные характеристики

Модель	Размеры, мм		Вес, кг	Шумоглушение (дБ) в октавных полосах частот (Гц)						
	W	H		125	250	500	1000	2000	4000	8000
SRr 300x150/1000	300	150	9	6	14	20	24	25	20	18
SRr 400x200/1000	400	200	11	4	9	16	24	15	12	9
SRr 500x250/1000	500	250	13	10	14	23	26	19	14	12
SRr 500x300/1000	500	300	15	9	15	19	30	16	16	11
SRr 600x300/1000	600	300	18	7	14	20	32	14	15	10
SRr 600x350/1000	600	350	20	8	14	18	19	12	10	7
SRr 700x400/1000	700	400	25	6	10	15	14	10	7	7
SRr 800x500/1000	800	500	33	6	7	12	10	7	5	3
SRr 900x500/1000	900	500	37	6	8	11	10	8	5	3
SRr 1000x500/1000	1000	500	39	5	8	11	11	8	5	4

